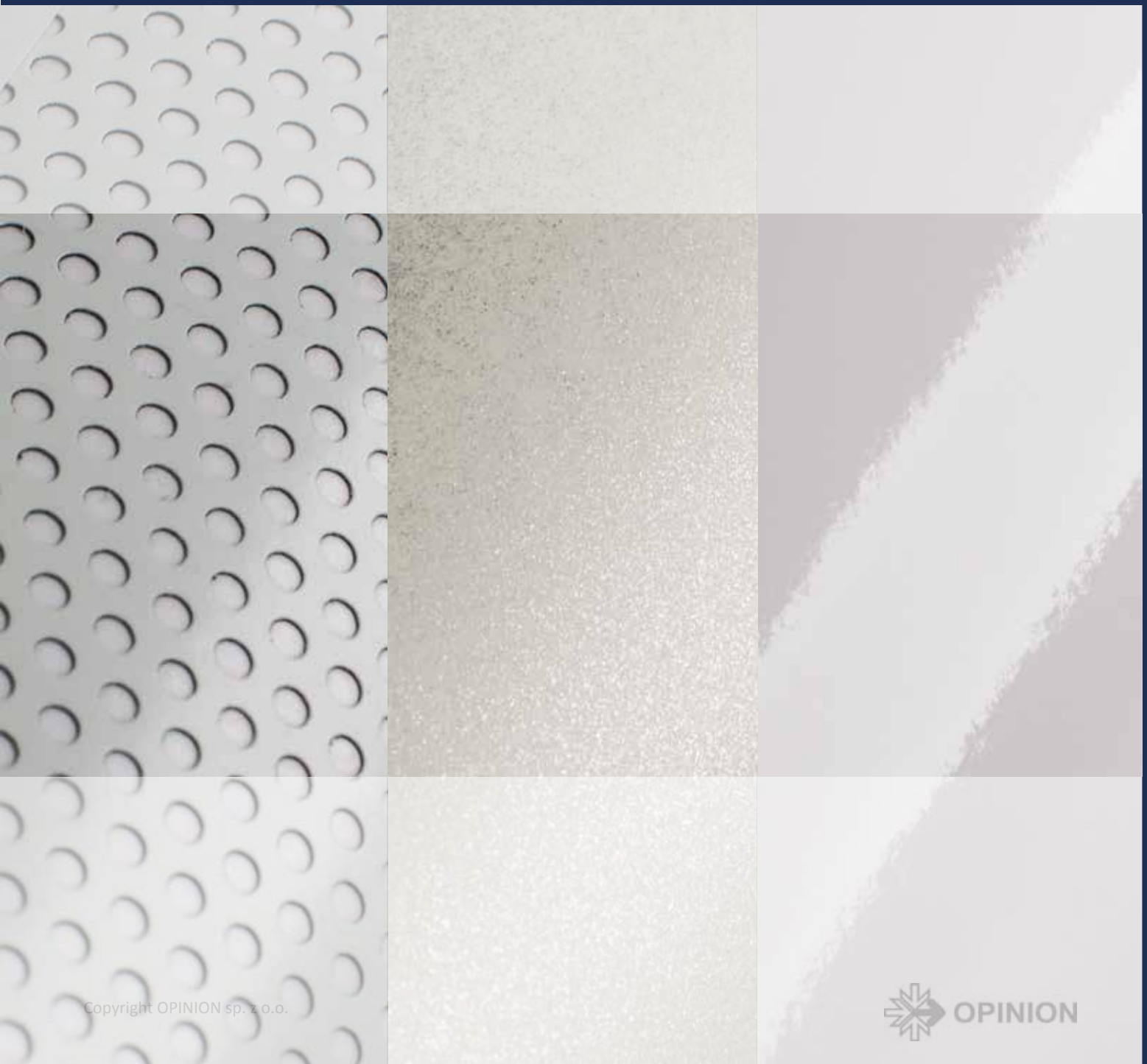


Folie i naklejki



Folia monomeryczna



Wydruk na folii PVC z klejem – umożliwiającym bezpośrednią aplikację na podłoża. Przeznaczona na wszelkie spójne, gładkie i płaskie powierzchnie. Po wyklejeniu całkowicie nieprzezierna. Dedykowana do średnio i krótko okresowych aplikacji. Występuje w wariacie matowym i błyszczącym z różnymi rodzajami kleju.

Klej bezbarwny lub szary, permanentny lub łatwousuwalny, bez struktury bądź kanalikowy.

Cecha:

nieprzezierność, łatwość aplikacji, gładka powierzchnia, odporność na zarysowania, odporność na promieniowanie UV.

Korzyści:

pokryty folią materiał nie będzie podlegał uszkodzeniom, folia stanowi swego rodzaju powłokę ochronną.

Scenariusz użycia:

Najczęściej stosowana na reklamy na płytach, tablice, witryny sklepowe i bankowe. Wykorzystywana również w formie naklejek czy też nalepek przy aplikacji na pojazdy.

Dla przedłużenia żywotności wydruku i zabezpieczenia ich przed mechanicznym uszkodzeniem, zalecamy stosowanie odpowiedniego laminatu.

WYMIARY	Szerokość: 100 / 137 / 160 cm
MATERIAŁY	PVC
WYKOŃCZENIE	błysł / mat
RODZAJ KLEJU	bezbarwny, szary, permanentny, łatwousuwalny, kanalikowy
GRUBOŚĆ	100 mikronów
GWARANCJA	12 miesięcy



Folia polimerowa

Jest folią białą z klejem szarym permanentnym. Może występować w wykończeniu błyszczącym lub matowym.

Folia polimerowa nie posiada pamięci kształtu i można ją aplikować nie tylko na powierzchnie płaskie.

W wersji z klejem kanalikowym charakteryzuje się komfortową aplikacją bez pozostawiania pod nią bąbli powietrza (usuwane są poprzez kanaliki w powłoce kleju).

W zależności od rodzaju zastosowania i oczekiwanej długości ekspozycji dostępne są folie o trwałościach 1-3 lata, 3-5 lat oraz o przedłużonej ekspozycji 5-7 lat.

Cecha:

trwałość, odporność na skurcze, plastyczność, zaawansowana technologicznie, doskonałe parametry zadruku i klejenia, dłuższy okres trwałości niż folii monomerycznych ze względu na wysoką odporność na oddziaływanie czynników zewnętrznych.

Korzyści:

można ją stosować na powierzchnie reklamowe płaskie oraz wypukłe i z przetłoczniami, długi czas ekspozycji, odporność na czynniki atmosferyczne.

Scenariusz użycia:

Najczęściej aplikuje się ją na samochody oraz środki komunikacji miejskiej. Swoje zastosowanie znalazła również przy wyklejaniu płyt o płaskiej powierzchni, a także tablic reklamowych o długotrwałej ekspozycji.

By zapewnić trwałość i przedłużyć żywotność wydruku należy stosować odpowiednie laminaty.



WYMIARY	Szerokość: 100 / 137 / 160 cm
MATERIAŁY	PVC
WYKOŃCZENIE	błysł / mat
RODZAJ KLEJU	szary, permanentny, kanalikowy
GRUBOŚĆ	90 mikronów
GWARANCJA	12 miesięcy



Folie samochodowe typu cast



WYMIARY	Szerokość: 100 / 137 / 160 cm
MATERIAŁY	PVC
WYKOŃCZENIE	błysk
RODZAJ KLEJU	szary, permanentny, kanalikowy
GRUBOŚĆ	50 mikronów
GWARANCJA	12 miesięcy



Folie typu cast zwane również wylewanymi charakteryzują się doskonałymi parametrami w zakresie rozciągania i naciągania. Folia przeznaczona do długookresowej reklamy zewnętrznej. Nie posiada pamięci kształtu. Występuje w wersji z klejem kanalikowym, ułatwiającym aplikację.

W połączeniu ze specjalnym laminatem, folie te dają gwarancję przylegania i zachowania żywości barw nawet do 5 lat.

Cecha:

rozcągliwość, trwałość, możliwość aplikacji na zagięciach i narożnikach, wysoki połysk, odporność na przenikalność pary wodnej, odporność na przedarcia i przebicia.

Korzyść:

wysoka elastyczność, silny klej, brak pamięci kształtu eliminuje problem odklejających się krawędzi.

Scenariusz użycia:

Wyklejanie samochodów, a zwłaszcza powierzchni gdzie występują nierówności (na zagięciach, przetłoczeniach, narożnikach, uszczelkach samochodowych).

Do folii samochodowych zaleca się stosowanie laminatu w celu zabezpieczenia wydruku.

One Way Vision

Folia samoprzylepna, perforowana, biała z czarnym spodem. Łatwa do aplikacji. Dzięki zastosowaniu folii tego typu, powstaje efekt tzw. lustera weneckiego (przebywając na zewnątrz, będzie widoczny nadruk natomiast przebywając w środku, będzie widoczne to co znajduje się na zewnątrz).

Folia przeznaczona do aplikacji na płaskie, przezroczyste powierzchnie np. witryny sklepowe.

Folie, które stosujemy posiadają odpowiednie certyfikaty i dopuszczenia wykonane przez inspekcję ruchu drogowego, dlatego też świetnie nadają się do aplikacji na szyby pojazdów komunikacji publicznej.

Cecha:

specjalna struktura materiału zapewniająca optymalną widoczność bez pogorszenia odbioru grafiki. Lekkość i elastyczność, przepuszczalność światła, perforacja i czarny tył sprawiają, że przekaz reklamowy jest widoczny tylko z zewnątrz.

Korzyść:

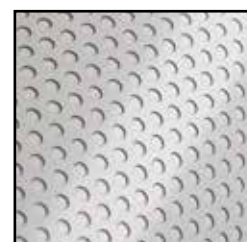
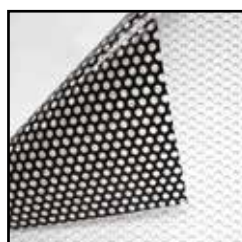
można zaprezentować layout na zewnątrz bez znacznego ograniczenia dopływu światła do wnętrza oklejonego obiektu, dzięki łączeniu brytów można pokryć duże powierzchnie reklamowe np. szklane fasady biurowców.

Scenariusz użycia:

przeznaczona do aplikacji na płaskie przezroczyste powierzchnie (witryny szyby samochodowe, budynki z dużymi przeszkleniami). Zaleca się stosowanie w miejscach, gdzie nie tylko ważna jest estetyka przekazu, ale również przezierność i możliwość przenikania światła.

Można stosować laminat płynny dla zwiększenia trwałości wydruku

WYMIARY	Szerokość: 100 / 137 / 160 cm
MATERIAŁY	PVC
WYKOŃCZENIE	błysk
RODZAJ KLEJU	czarny, permanentny
GRUBOŚĆ	100 mikronów
GWARANCJA	12 miesięcy





Folia banerowa

Folia pokryta specjalną warstwą klejową z aktywnymi składnikami, które w sposób aktywny rozpuszczają powierzchnię banera PVC, dzięki czemu folia trwale się z nim łączy.

Cecha:

doskonale przylega do materiałów powlekanych, odporna na rozciąganie oraz zginanie.

Korzyści:

prosty sposób na oznakowanie plandek i banerów, aplikacja na gotowe produkty.

Scenariusz użycia:

folia banerowa idealnie nadaje się do aplikacji na plandeki samochodowe oraz szklane. Świetnie sprawdza się też podczas aplikacji na banery PVC.

WYMIARY	Szerokość: 100 / 137 / 160 cm
MATERIAŁY	PVC
WYKOŃCZENIE	błysk
RODZAJ KLEJU	szary, permanentny
GRUBOŚĆ	90 mikronów
GWARANCJA	12 miesięcy



Folia odblaskowa

Cienka, elastyczna folia o strukturze wielowarstwowej. Składa się z milionów szklanych mikrokulek o wysokim współczynniku załamania światła, równomiernie rozłożonych w przezroczystej folii plastikowej. Posiada doskonałe właściwości promieniowania zwrotnego, tzn., że powłoka folii odbija światło, a największy efekt daje po zmierzchu.

Cecha:

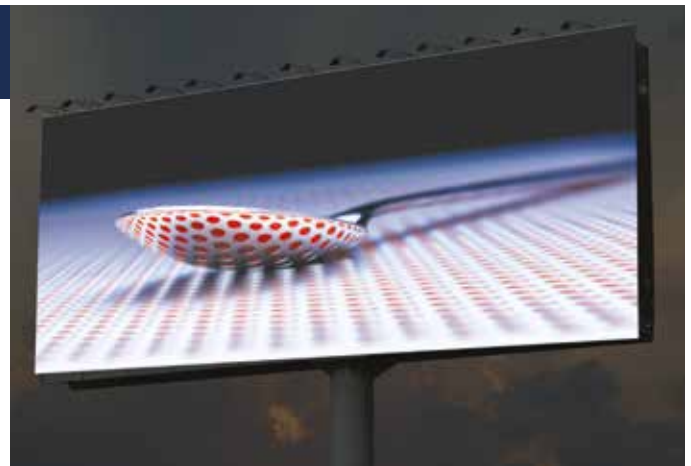
lekkość i elastyczność, trwałość, refleksyjność światła, możliwość dodatkowego wzmocnienia laminatem, długi czas ekspozycji.

Korzyść:

zaaplikowana na pojazd, przydrożną tablicę reklamową, gwarantuje doskonałą widoczność – nawet podczas złych warunków atmosferycznych.

Scenariusz użycia:

Stosowana na znaki drogowe, pojazdy oraz tablice reklamowe. Można umieścić ją na płycie PCV, blasze, a także wykorzystać ją jako reklamę podłogową w bezpośrednich punktach sprzedaży.



WYMIARY	Szerokość: 100 / 137 / 160 cm
MATERIAŁY	PVC
WYKOŃCZENIE	błysk
RODZAJ KLEJU	szary, permanentny
GRUBOŚĆ	100 mikronów
GWARANCJA	12 miesięcy



WYMIARY	Szerokość: 100 / 137 / 160 cm
MATERIAŁY	PVC
WYKOŃCZENIE	błysk
RODZAJ KLEJU	punktowy
GRUBOŚĆ	100 mikronów
GWARANCJA	12 miesięcy



Easy Dot

Folia z klejem punktowym do zastosowań krótkoterminowych. Idealna do naklejek promocyjnych. Występuje w wersji błyszczącej i matowej.

Cecha:

klej punktowy, nie zostawiający śladów po usunięciu naklejki, certyfikat niepalności B1 i M1.

Korzyści:

łatwa aplikacja (bez pęcherzyków powietrza) nie wymagająca specjalistycznych narzędzi i wykwalifikowanych montażystów, możliwość wielokrotnego przeklemania bez utraty właściwości klejących.

Scenariusz użycia:

możliwość aplikacji na wielu powierzchniach gładkich oraz lekko zakrzywionych: szkło, tworzywa, płyty meblowe, ściany, tekstylia.



Folia ploterowa

Folia barwiona w masie, dostępna w wielu kolorach również w trudnoosiągalnych w druku cyfrowym (np. złote, srebrne, fluorescencyjne, metalizowane itp.). Za pomocą plotera możliwe jest wycinanie dowolnych kształtów.

Cecha:

możliwość stosowania zarówno wewnątrz jak i na zewnątrz, jednakowy kolor z obu stron, odporność na promieniowanie UV.

Korzyść:

do aplikacji krótko- i długookresowych, zarówno wewnątrz jak i na zewnątrz, dowolność kształtów.

Scenariusz użycia:

Idealnie nadaje się do aplikacji na witryny sklepowe, tablice reklamowe, szyldy lub jako elementy stoisk targowych.

WYMIARY	Szerokość: 50 / 100 / 160 cm
MATERIAŁY	PVC
WYKOŃCZENIE	błysk
RODZAJ KLEJU	bezbarwny, permanentny
GRUBOŚĆ	90 mikronów
GWARANCJA	12 miesięcy



Folia mrożona

Folia specjalna, po naklejeniu której uzyskuje się efekt piaskowanego szkła, podobny do odbicia światła od zmrożonej powierzchni pokrytej dużą ilością mikrokryształków lodu.

Cecha:

atrakcyjny wygląd, łatwość aplikacji, trwałość, ograniczenie przejrzystości powierzchni szklanych.

Korzyść:

zwiększa atrakcyjność pomieszczeń, alternatywny i szybki sposób na osiągnięcie ekskluzywnego efektu mrożenia/piaskowania szkła.

Scenariusz użycia:

folie mrożone stosujemy tam, gdzie niewskazany jest wgląd do pomieszczeń. Do oklejania szyb gabinetów lekarskich, łazienek, restauracji. Nadają się również do szyb w kabinach natryskowych, drzwiach, a także sztach mebli.



WYMIARY	Szerokość: 50 / 100 / 160 cm
MATERIAŁY	PVC
WYKOŃCZENIE	błysk
RODZAJ KLEJU	bezbarwny, permanentny
GRUBOŚĆ	90 mikronów
GWARANCJA	12 miesięcy



WYMIARY	Szerokość: 50 / 100 / 160 cm
MATERIAŁY	PVC
WYKOŃCZENIE	błysk
RODZAJ KLEJU	bezbarwny, permanentny
GRUBOŚĆ	90 mikronów
GWARANCJA	12 miesięcy



Folia backlitowa

Folia bezklejowa do podświetleń. Druk w lustrze od wewnętrznej strony pozwala uzyskać trwałą ochronę grafiki. Wydruki charakteryzują się bardzo dużym kontrastem i nasyceniem.

Cecha:

bardzo dobrze rozprasza i przepuszcza światło, duże nasycenie kolorów, lekkość i elastyczność, wodoodporność, odporność na temperatury, odporność na promieniowanie słoneczne.

Korzyść:

folia idealnie nadaje się do podświetleń – lightboxów, może być ekspozowana wewnątrz oraz na zewnątrz.

Scenariusz użycia:

dzięki nasyceniu barw sprawdza się zarówno jako element reklamowy jak i dekoracja wnętrza.



WYMIARY	Szerokość: 50 / 100 / 160 cm
MATERIAŁY	PVC
WYKOŃCZENIE	błysk
RODZAJ KLEJU	bezbardwy, permanentny
GRUBOŚĆ	90 mikronów
GWARANCJA	12 miesięcy



Folie adhezyjne

Folia samoprzylepna, bez warstwy klejowej o szczególnych właściwościach adhezyjnych. Występuje w wersji białej i bezbarwnej.

Cecha:

aplikowana z obu stron (zadrukowanej i niezadrukowanej), nie brudzi powierzchni, możliwość wielokrotnego użycia, brak kleju.

Korzyść:

folie adhezyjne, transparentne i kolorowe są doskonałe do umieszczania na gładkich powierzchniach, możliwość wielokrotnej aplikacji.

Scenariusz użycia:

jest to idealne rozwiązanie do krótkookresowych kampanii reklamowych, wyprzedaży, promocji, oznaczeń na sprzętach RTV i AGD. Znajduje zastosowanie także jako zabezpieczenie delikatnych powierzchni. Nadaje się na lodówki, pralki, mikrofalówki, zmywarki, telewizory, komputery.

Nie stosować na powierzchnie pokryte powłokami antystatycznymi.

Folia transparentna

Samoprzylepna folia przezroczysta, przepuszczająca światło w obu kierunkach. Folia aplikowana na płaskie powierzchnie.

Cechy:

odporność na warunki atmosferyczne, odporność na ścieranie, transparentność.

Korzyści:

dzięki przezroczystości i zadrukowi w lustrzanym odbiciu możliwa również do aplikacji układzie złożonym dla naklejek lewoczytelnie.

Scenariusz użycia:

Folia imituje m.in. witraże na szkle, dekoracje okienne, kasetony, wykorzystywana do oklejania elementów szklanych, kasetonów wykonanych z PVC.



MATERIAŁY	PVC
WYKOŃCZENIE	błysk
RODZAJ KLEJU	bezbardwy, permanentny
GRUBOŚĆ	90 mikronów
GWARANCJA	12 miesięcy



WYMIARY	Szerokość: 50 / 100 / 160 cm
MATERIAŁY	PVC
WYKOŃCZENIE	błysk
RODZAJ KLEJU	bezbardwy, permanentny
GRUBOŚĆ	90 mikronów
GWARANCJA	12 miesięcy



Folia translucyentna

Folia samoprzylepna, stosowana specjalnie do podświetleń. Posiada właściwości rozpraszające i przepuszczające światło, a wydruki mają bogate nasycenie i kontrast barw.

Cecha:

trwałość, doskonale przepuszcza i rozprasza światło, po podświetleniu kolory są nasycone, a grafika niezwykle wyrazista, odporność na promieniowanie UV, odporność na niską i wysoką temperaturę.

Korzyść:

doskonale prezentuje się na powierzchniach gładkich, podświetlanych. Bardzo efektowna pod względem widoczności po zmierzchu.

Scenariusz użycia:

Najczęściej wykorzystywana w kasetonach reklamowych i citylightach.



WYMIARY	Szerokość: 50 / 100 / 160 cm
MATERIAŁY	PVC
WYKOŃCZENIE	błysk
RODZAJ KLEJU	bezbarwny, permanentny
GRUBOŚĆ	90 mikronów
Gwarancja	12 miesięcy



Folia magnetyczna

Tego rodzaju folia jest łatwym do usunięcia nośnikiem reklamowym. Aplikowana jest na pojazdach, gadżetach reklamowych, breloczkach, zabawkach czy też na magnesach na lodówkę, tworząc tym samym formę reklamy wizualnej.

Folia magnetyczna występuje w dwóch rodzajach, w zależności od formy zastosowania.

Folia magnetyczna do aplikacji

Podkład do aplikacji grafiki reklamowej drukowanej na folii samoprzylepnej. Charakteryzuje się wysoką odpornością na zmienne warunki atmosferyczne oraz niską plastycznością. Biała strona folii przeznaczona jest na aplikację grafiki reklamowej.

Folia magnetyczna do druku bezpośredniego

Jest to folia ze specjalną powłoką przeznaczoną do druku bezpośredniego. Charakteryzuje się niską elastycznością i jest odporna na warunki atmosferyczne.

Cecha:

łatwość aplikacji i demontażu, możliwość szybkiej i samodzielnej zmiany wydruku, trwałość.

Korzyści:

doskonale przylega do karoserii aut, nawet podczas jazdy, grafika może być samodzielnie montowana/demontowana tak często jak tego potrzeba.

Scenariusz użycia:

Aplikacje na wszelkiego rodzaju elementy metalowe, samochody (taksówki, pojazdy służbowe), menu-boardy magnetyczne, stosowana do reklam krótkoterminowych na pojazdach komunikacji miejskiej, gadżetach reklamowych.

Folia ścienna (tapeta)

Wydruk na folii pvc z klejem umożliwiającym klejenie grafik na ścianach pomieszczeń wewnętrznych podłoże powinno być spójne gładkie może być malowane ogólnie dostępnymi farbami z wyjątkiem farb proszkowych. Całkowicie nieprzezierna trwale łączy się z podłożem. Dedykowana na średnio i długookresowe zastosowania.

Cechy:

Nieprzezierność, doskonale przylega do powłok ściennych.

Korzyści:

Łatwość wykonania grafik w pomieszczeniach. Wysoka trwałość. Możliwość mycia.

Scenariusz użycia:

Gotowy produkt do aranżacji wnętrz w biurach bankach placówkach handlowych oraz w domach.

Uwaga:

Przy usuwaniu grafiki może nastąpić uszkodzenie powłoki ściennej

WYMIARY	Szerokość: 50 / 100 / 160 cm
MATERIAŁY	PVC
WYKOŃCZENIE	błysk
RODZAJ KLEJU	bezbarwny, permanentny
GRUBOŚĆ	90 mikronów
GWARANCJA	6 miesięcy



Folie chodnikowe

ASFAL ART

Specjalistyczna folia z warstwą aluminium nadająca się do klejenia na asfalt, beton, kostkę brukową i inne powierzchnie trudne.

Cecha:

atest antypoślizgowy R11, trudnopalność B1, nie wymaga laminatu, nie pozostawia śladów kleju, odporność na paliwa i oleje.

Korzyść:

nadaje się do aplikacji zarówno na zewnątrz jak i wewnątrz, wysoce odporna na ścieranie, na miejscach o wysokim natężeniu ruchu.

Scenariusz użycia:

stacje paliw, stacje metra, przystanki autobusowe, wejście do salonu sprzedaży, zawody sportowe, eventy, parkingi, oznaczenia na drogach, przejściach, naklejki na asfalt, chodnik, kostkę brukową, beton itp.

TEX WALK

Naklejka antypoślizgowa do zastosowania jako grafika ścienna, podłogowa na różnego rodzaju powierzchni.

Cecha:

atest antypoślizgowy R12, certyfikat B1 i M1, po usunięciu nie pozostawia śladów kleju, strukturalne matowe wykończenie, łatwa aplikacja i usunięcie, nie wymaga laminatów, odporny na rozdzieranie.

Korzyść:

Prosta i bezpieczna reklama na wykładzinach podłogowych i ściennych, przylega niemal do każdej powierzchni.

Scenariusz użycia:

Naklejki reklamowe na dywanach i wykładzinach, drewniane podłogi i ściany, podłogi PVC, posadzki kamienne, drewno, ściany wystawowe.



WYMIARY	Szerokość: 50 / 100 / 160 cm
MATERIAŁY	PVC
WYKOŃCZENIE	błysk
RODZAJ KLEJU	bezbarwny, permanentny
GRUBOŚĆ	90 mikronów
GWARANCJA	12 miesięcy



Naklejka podłogowa

Folia monomeryczna z laminatem antypoślizgowym. Wysoka odporność na ścieranie. Skuteczna i trwała forma reklamy na podłogach.

Cechy:

duża odporność na ścieranie, powłoka antypoślizgowa z certyfikatem R9

Korzyści:

dowolne kształty, atrakcyjne miejsce przekazu reklamowego,

Scenariusz użycia:

Do aplikacji wewnątrz budynków na wszelkiego rodzaju podłogi (centra handlowe, budynki użyteczności publicznej, biura), dowolne kształtowanie nawigacji w punktach sprzedaży



WYMIARY	Szerokość: 50 / 100 / 160 cm
MATERIAŁY	PVC
WYKOŃCZENIE	błysk
RODZAJ KLEJU	bezbarwny, permanentny
GRUBOŚĆ	90 mikronów
GWARANCJA	6 miesięcy



Laminaty

Laminaty to specjalne folie zabezpieczające, które w zależności od przewidywanego zastosowania posiadają specjalne właściwości. Stosowanie laminatów zabezpiecza druki przed uszkodzeniami mechanicznymi oraz przedłuża ich żywotność.

Monomeryczny - bezbarwny laminat o dużej przejrzystości i podwyższonej odporności na UV. Występuje w wersji błyszczącej i matowej.

Polimerowy - bezbarwny laminat o dużej przejrzystości i podwyższonej odporności na UV. Występuje w wersji błyszczącej i matowej.

Cast - bezbarwny laminat do folii samochodowych, o dużej elastyczności i przejrzystości i podwyższonej odporności na UV. Błysk lub mat.

Podłogowy - laminat antypoślizgowy do naklejek podłogowych. Posiada certyfikat R9. Zapewnia 6 miesięczną wytrzymałość w miejscach o bardzo dużym natężeniu ruchu.

Antygraffiti - laminat bezbarwny, odporny na UV, o podwyższonej odporności na ostre środki chemiczne. Można go myć środkami chemicznymi, nie rozwarstwa się i nie rozpuszcza pod ich wpływem.

Płynny - laminat wodny natryskiwany bezpośrednio na druk, idealny dla folii OWV, cast, plandek i frontlitów.